

dne **22. 4. 2026** od **8:00** do **18:00** hodin

---

**Plánovaná odstávka zahrnuje tyto lokality:****Křinice (okres Náchod)**

č. p. 2, 3, 4, 6, 7, 8, 9, 15, 16, 70, 204, 205, 206, 207, 210, 212, 216, 237, 245, 246, 252, 260

č. ev. 1, 280

kat. území **Křinice** (kód **676314**): parcelní č. 2631/3

**Martínkovice (okres Náchod)**

č. p. 64, 77, 81, 82, 83, 84, 86, 88, 89, 92, 95, 99, 102, 103, 105, 106, 110, 111, 112, 117, 118, 120, 121, 123, 125, 126, 127, 128, 130, 131, 136, 139, 141, 142, 147, 149, 150, 151, 154, 156, 158, 160, 161, 162, 163, 165, 166, 167, 170, 172, 174, 175, 176, 177, 241, 242, 245, 246, 253, 259, 281, 282, 283, 288, 289, 290, 291, 300, 302, 303, 304, 307

kat. území **Martínkovice** (kód **692166**): parcelní č. 136, 177, 216/2, 264/7, 333/1, 401, 458, 993/1, 1285/1

---

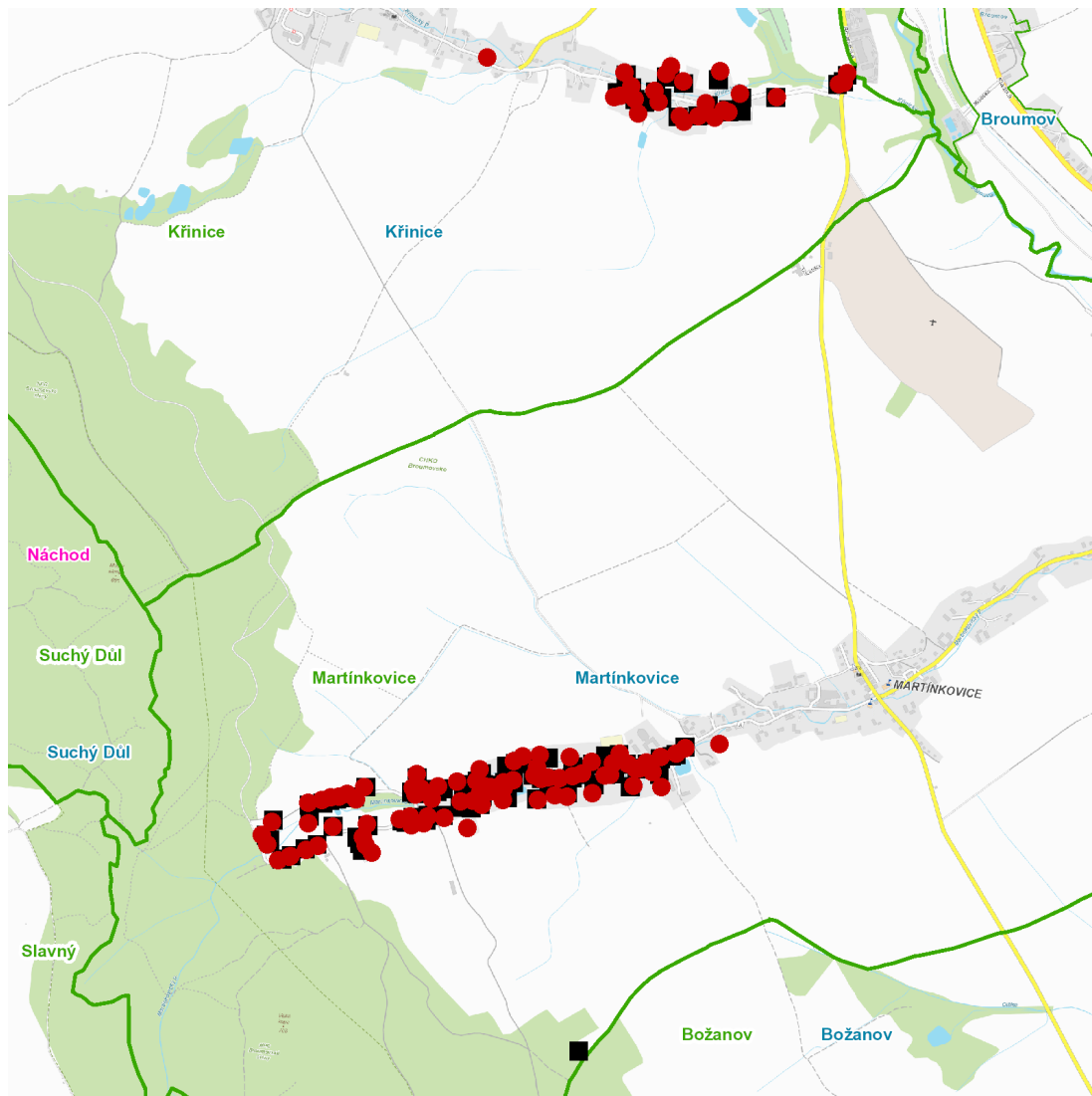
**UPOZORNĚNÍ**

**Dotčené zařízení distribuční soustavy je nutné i v době odstávky považovat za zařízení pod napětím**, a proto vás žádáme o dodržení všech zásad bezpečnosti a provedení opatření potřebných k zamezení případných škod na zdraví a majetku. | Provozovatelé výroben elektřiny jsou povinni zajistit přerušeni dodávky elektřiny z výroby do vypnutého úseku distribuční soustavy.

---

**NEJDE VÁM ELEKTŘINA...**

**TIP:** Registrujte se zdarma na [www.cezdistribuce.cz/sluzba](http://www.cezdistribuce.cz/sluzba) a informace o odstávkách elektřiny budete dostávat e-mailem nebo SMS. U poruch zasíláme SMS s předpokládanou dobou obnovení dodávek. | Aktuální stav dodávek elektřiny na konkrétní adrese zjistíte snadno, rychle a bez registrace na portále **Bez Štávy** ([www.bezstavy.cz](http://www.bezstavy.cz)).

dne **22. 4. 2026** od **8:00** do **18:00** hodin**Orientační mapový podklad odstávkou dotčených lokalit****VYSVĚTLIVKY**

- – adresy dotčené odstávkou elektřiny
- – místa připojení k elektrické síti dotčená odstávkou

**INFORMACE ZASLÁNA**

IDDS: fgfbnr8 (Obec Křinice)

IDDS: cp3bndz (Obec Martínkovice)